



Présentation du transparent *Les Quatre Saisons* dans la boîte conçue pour l'exposition « Le voyage en images de Carmontelle, divertissements et illusions au Siècle des lumières », en 2008. Sceaux, musée de l'Île-de-France (aujourd'hui appelé musée du Domaine départemental de Sceaux).
Photo : Luc Boegly. Architectes et muséographes : Frédérique Paoletti et Catherine Rouland.

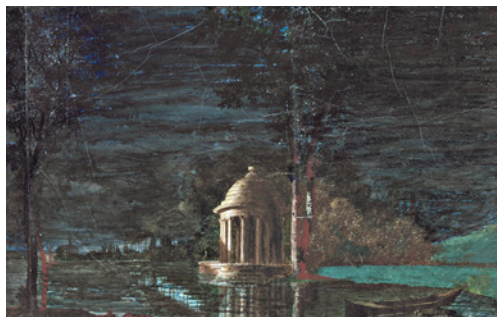


1 à 4. Carmontelle, *Les Quatre Saisons* (détails), 1798. Aquarelle, gouache et encre de Chine sur 119 feuilles de papier, 0,50 x 42,12 m. Collection du musée du Domaine départemental de Sceaux.
© Musée du Domaine départemental de Sceaux. Photos : Ronan Guinée, Benoît Chain.



Antonio Mirabile, conservateur-restaurateur d'arts graphiques, a restauré de 1996 à 2008 au musée du Domaine départemental de Sceaux 259 dessins, 174 gravures, 4 affiches et un exceptionnel dessin de 42 mètres de long de Louis Carrogis dit Carmontelle.
© Musée du Domaine départemental de Sceaux. Photo : Ronan Guinée, Benoît Chain.

5 à 7. Les effets nocturnes.
 Carmontelle, *Les Quatre Saisons* (détails), 1798. Aquarelle, gouache et encre de Chine sur 119 feuilles de papier, 0,50 x 42,12 m. Collection du musée du Domaine départemental de Sceaux.
 © Musée du Domaine départemental de Sceaux. Photos : Ronan Guinée, Benoît Chain.



5



6



7

8



9



8 et 9. Carmontelle, *Les Quatre Saisons* (détails), 1798 ;
 8 : vu par transmission (source de lumière au verso) ; 9 : vu par réflexion (source de lumière au recto).
 © Musée du Domaine départemental de Sceaux. Photos : Ronan Guinée, Benoît Chain.

Carmontelle, *Les Quatre Saisons*,
 détail montrant une lanterne magique
 dans une fête villageoise.
 © Musée du Domaine départemental de Sceaux.
 Photo : Ronan Guinée, Benoît Chain.

